



CARRARO DRIVETECH

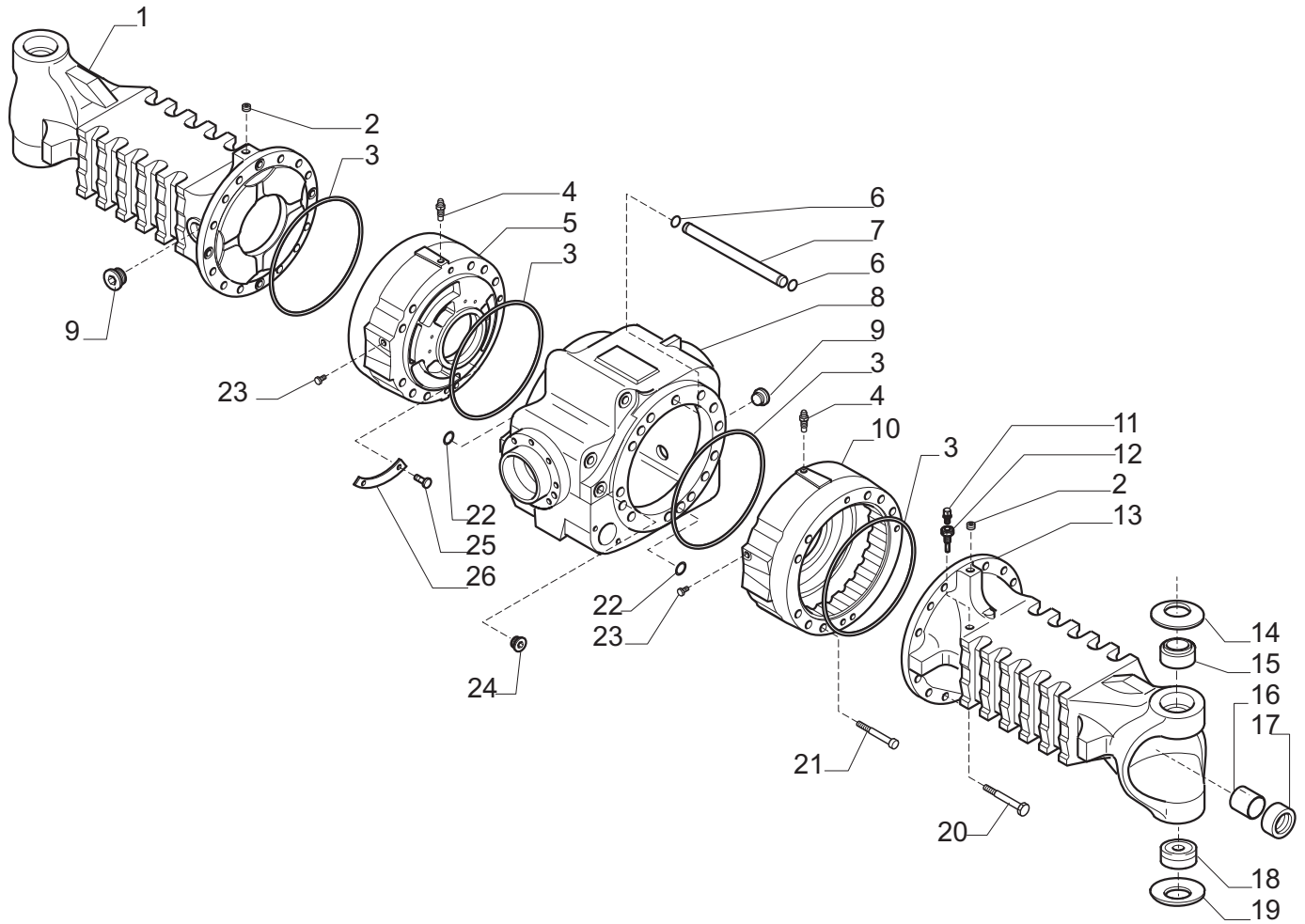
Catalogo Parti Di Ricambio
Spare Parts List

ASSALE 26.43M
26.43M AXLE
REF. 391475

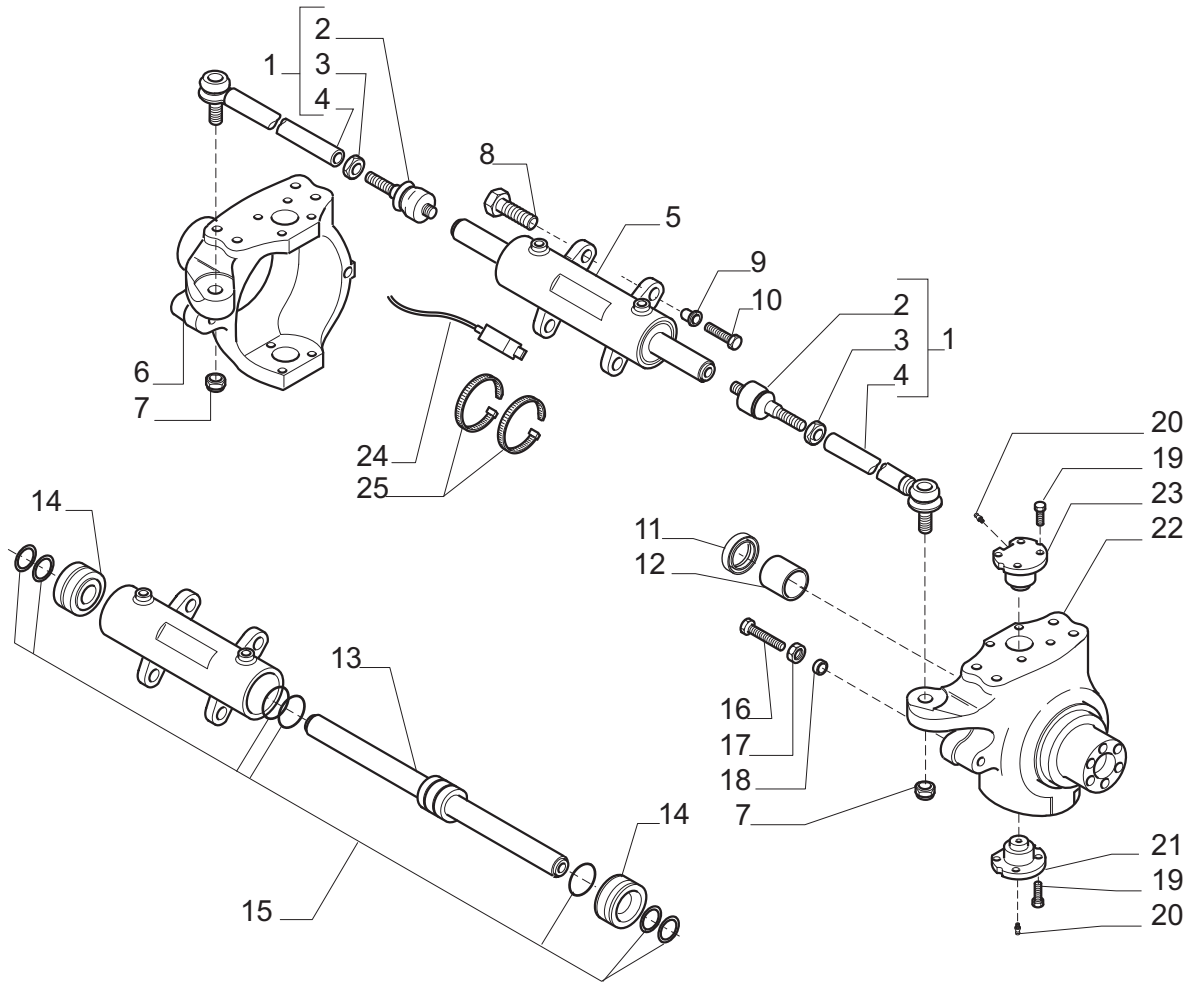
- 1.0.0 Corpo assale
Axle housing
- 2.0.0 Calotte e cilindro di sterzo
Swivel housings and steering cylinder
- 3.0.0 Coppia conica
Bevel gear set
- 4.0.0 Differenziale
Differential
- 5.0.0 Bloccaggio differenziale
Differential locking
- 6.0.0 Doppio giunto
Double U-joint
- 7.0.0 Freni
Brakes
- 8.0.0 Mozzo ruota
Wheel hub
- 9.0.0 Riduzione epicicloidale
Final reduction
- 10.0.0 Pinza freno
Brake caliper

Il presente catalogo è valido a partire dal N° di matricola 101.

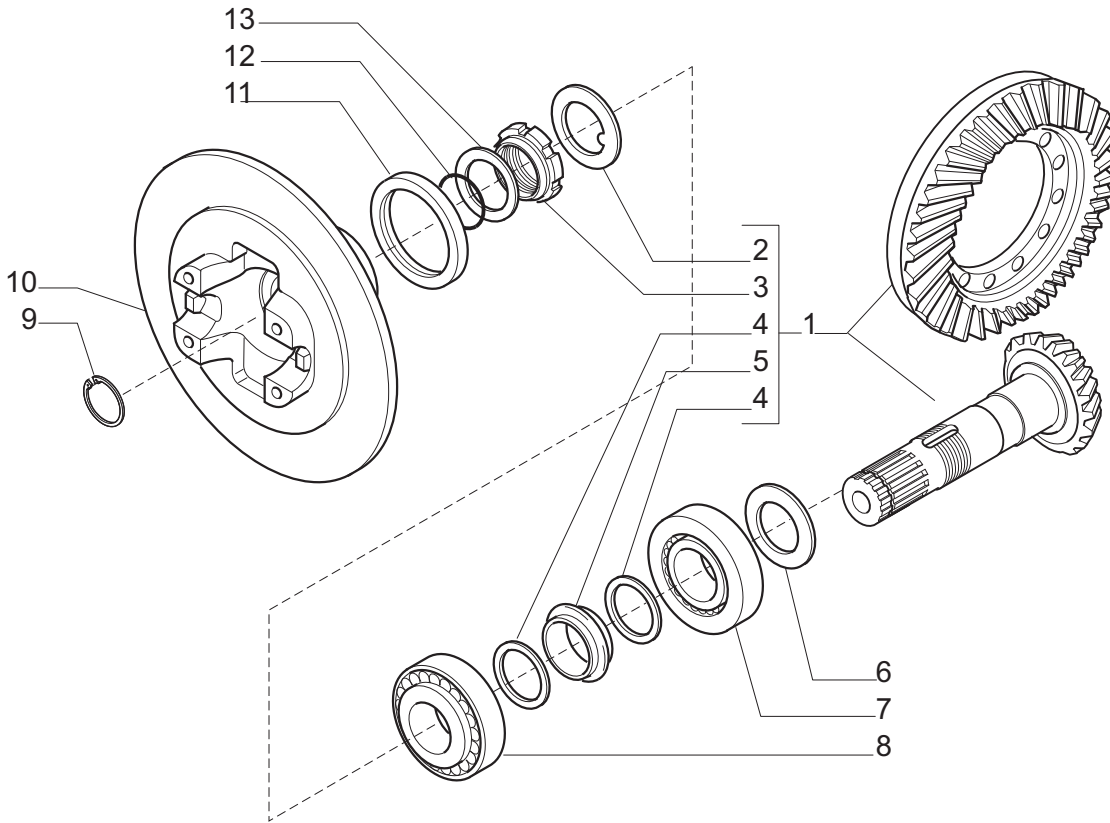
This catalogue is valid from serial number 101.



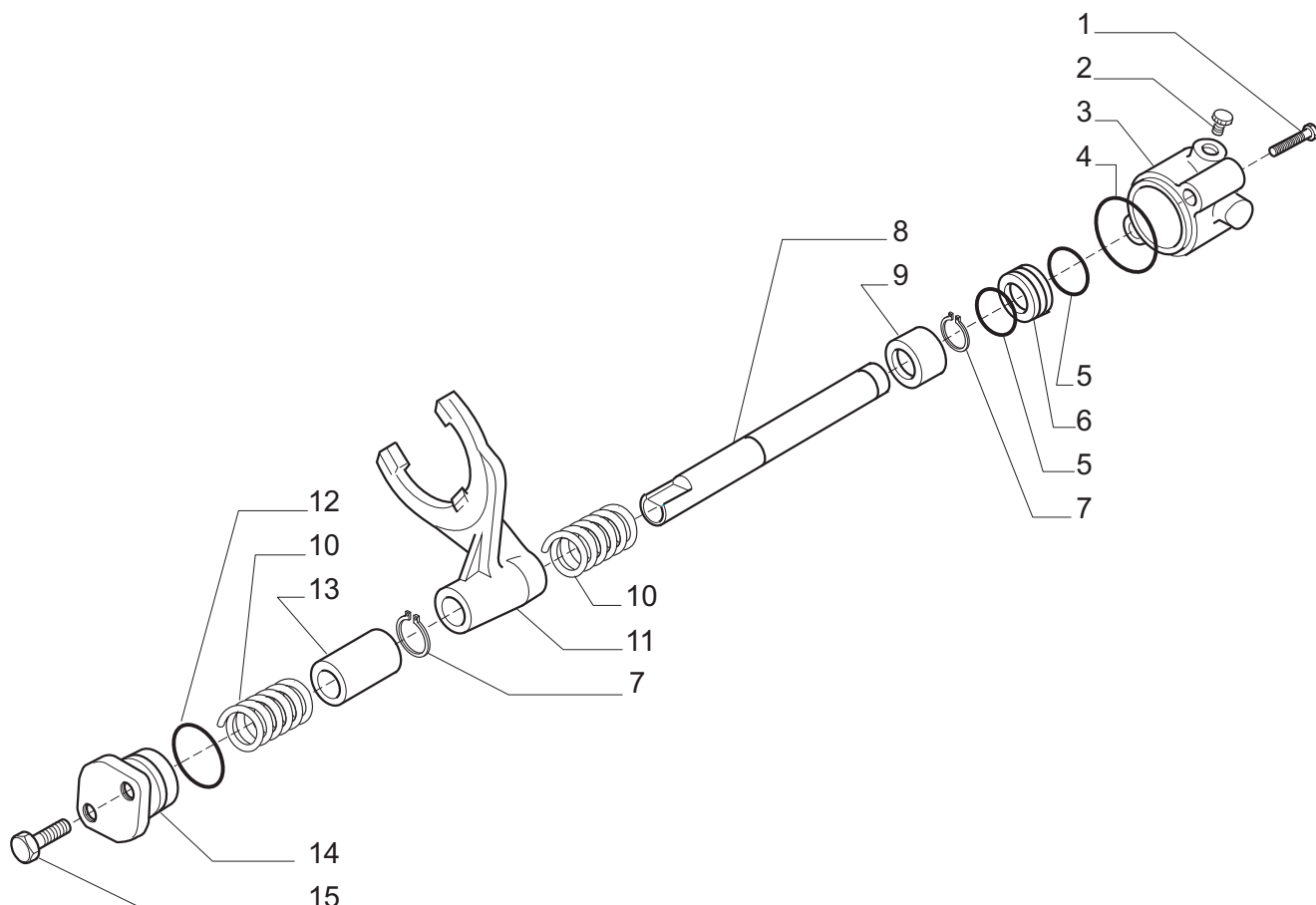
Pos.	Ref.	Q.ty	Descrizione	Description	Kit	Note
1	146358	1	Tromba trave SX	Beam trumpet LH		
2	021558	2	Tappo M10x1	Plug M10x1		
3	028562	4	Anello OR	O.ring		
4	116792	2	Sfiato M10x1	Breather M10x1		
5	146121	1	Cilindro freno SX	Brake cylinder LH		
6	028526	2	Anello OR	O.ring		
7	140132	1	Tubo ricircolo aria	Pipe		
8	146636	1	Corpo centrale	Central body		
9	125280	2	Tappo M30x2	Plug M30x2		
10	146122	1	Cilindro freno DX	Brake cylinder RH		
11	137474	1	Sfiato M10x1	Breather M10x1		
12	121618	1	Prolunga sfiato	Breather pipe		
13	146359	1	Tromba trave DX	Beam trumpet RH		
14	128632	2	Molla tazza	Belleville washer		
15	144558	2	Boccola	Bush		
16	116962	2	Bronzina	Bush		
17	126403	2	Anello di tenuta	Seal ring		
18	027693	2	Snodo sferico	Spherical bearing		
19	128631	2	Molla tazza	Belleville washer		
20	020993	22	Vite M14x140	Bolt M14x140		
21	021314	2	Vite M12x130	Bolt M12x130		
22	028500	8	Anello OR	O.ring		
23	030803	2	Tappo	Plug		
24	021579	1	Tappo	Plug		
25	023838	4	Rivetto 4.8x6	Rivet 4.8x6		
26	140647	2	Riga chiusura foro olio	Plate		



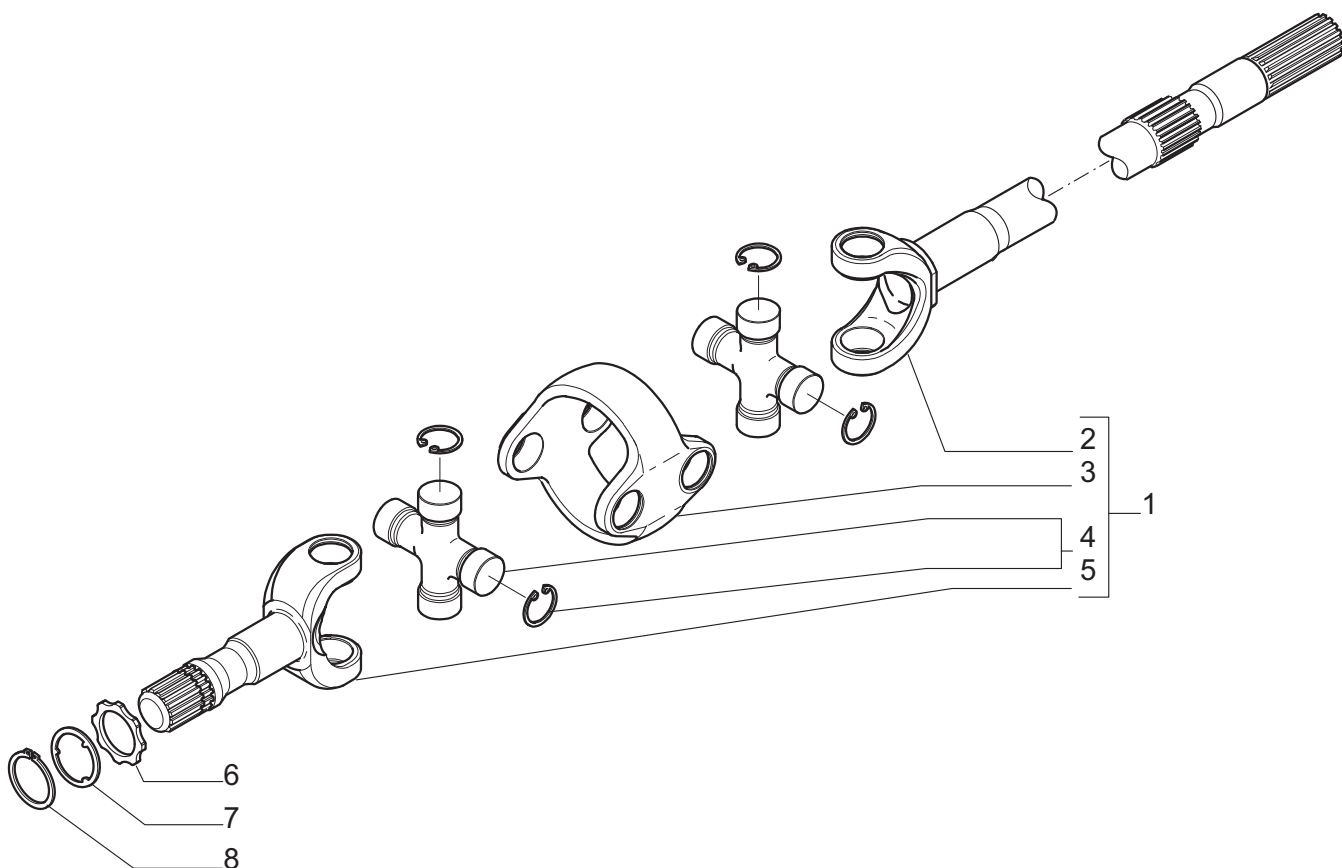
Pos.	Ref.	Q.ty	Descrizione	Description	Kit	Note
1	146134	2	Asta guida	Steering arm assy		
2	351504	2	Snodo sferico	Ball joint	146134	
3	070787	2	Dado M24x1.5	Nut M24x1.5	146134	
4	352360	2	Tirante	Tie rod	146134	
5	643143	1	Martinetto	Steering cylinder		
6	146962	1	Calotta SX	Swivel housing LH		
7	022446	2	Dado M24x1.5	Nut M24x1.5		
8	135573	2	Vite M22X55	Bolt M22X55		
9	137717	2	Bussola	Bush		
10	119906	2	Vite M14x65	Bolt M14x65		
11	370815	2	Anello di tenuta	Seal ring		
12	125161	2	Bronzina	Bush		
13	049345	1	Stelo	Rod	643143	
14	049077	2	Testata martinetto	Cylinder head	643143	
15	049344	1	Kit guarnizioni	Seal kit	643143	
16	124748	4	Vite M16X100	Bolt M16x100		
17	022129	4	Dado M16	Nut M16		
18	149034	4	Bussola	Bush		
19	126923	16	Vite M16x38	Bolt M16x38		
20	024210	4	Ingrassatore M6x1	Greaser nipple M6x1		
21	130632	2	Perno snodo	King pin		
22	146961	1	Calotta DX	Swivel housing RH		
23	130631	2	Perno snodo	King pin		
24	374296	1	Sensore	Sensor		
25	028352	2	Fascetta	Clamp		



Pos.	Ref.	Q.ty	Descrizione	Description	Kit	Note
1	068044	1	Kit coppia conica Z=15/37	Bevelgear/pinion Z=15/37		
2	113717	1	Rondella fermo ghiera	Lockwasher	068044	
3	115054	1	Ghiera M40x1.5	Ring nut M40x1.5	068044	
4	125829	2	Rondella	Washer	068044	
5	138692	1	Distanziale elastico	Collapsible spacer	068044	
6	134186	-	Spessore 2.50mm	Shim 2.50mm		
6	134187	-	Spessore 2.60mm	Shim 2.60mm		
6	134188	-	Spessore 2.70mm	Shim 2.70mm		
6	134189	-	Spessore 2.80mm	Shim 2.80mm		
6	134190	-	Spessore 2.90mm	Shim 2.90mm		
6	134191	-	Spessore 3.00mm	Shim 3.00mm		
6	134192	-	Spessore 3.10mm	Shim 3.20mm		
6	134193	-	Spessore 3.20mm	Shim 3.30mm		
6	134194	-	Spessore 3.30mm	Shim 3.30mm		
6	134195	-	Spessore 3.40mm	Shim 3.40mm		
7	027351	1	Cuscinetto	Bearing		
8	027350	1	Cuscinetto	Bearing		
9	024789	1	Anello seeger D34	Snap ring D34		
10	146048	1	Disco freno con flangia	Brake disc with flange		
11	145050	1	Anello di tenuta	Seal ring		
12	028532	1	Anello OR	O.ring		
13	123402	1	Rondella	Washer		



Pos.	Ref.	Q.ty	Descrizione	Description	Kit	Note
1	020807	2	Vite M8x80	Bolt M8x80		
2	030720	1	Tappo	Plug		
3	139132	1	Supporto	Support		
4	028527	1	Anello OR	O.ring		
5	028121	2	Anello OR	O.ring		
6	139139	1	Pistone bloc. diff.	Piston		
7	024776	2	Anello seeger	Snap ring		
8	139141	1	Perno	Shaft		
9	139140	1	Bussola	Bush		
10	125756	2	Molla	Spring		
11	138963	1	Forcella	Fork		
12	028557	1	Anello OR	O.ring		
13	129032	1	Distanziale	Spacer		
14	126143	1	Coperchio	Cover		
15	020793	2	Vite M8x30	Bolt M8x30		



Pos.	Ref.	Q.ty	Descrizione	Description	Kit	Note
1	143971	2	Doppio giunto	Double joint		
2	046462	2	Forcella (lato diff.)	Fork (diff. side)	143971	
3	046220	2	Corpo centrale	Central body	143971	
4	046221	4	Crociera	Spider	143971	
5	046463	2	Forcella (lato ruota)	Fork (wheel side)	143971	
6	145553	2	Ralla	Thrust washer		
7	140023	2	Rondella	Washer		
8	024799	2	Anello arresto	Lock ring		

